



Kennziffer
G III 1 m
5/08

Statistische Berichte

Ausfuhr und Einfuhr Bayerns im Mai 2008

Herausgegeben im
August 2008
Bestellnummer:
G30003 200805
Einzelpreis:
7,70 €



Bestellen im Internet

www.statistik.bayern.de/veroeffentlichungen/webshop

Kostenlos (Informationelle Grundversorgung)

Alle Statistischen Berichte können im Webshop kostenlos als PDF-Datei heruntergeladen werden.

Kostenpflichtig

Alle anderen Veröffentlichungen sind im Webshop kostenpflichtig.

Sie können dort sowohl als Datei (auch auf Datenträger) als auch als Druckausgabe bestellt werden. In diesen Fällen ist lediglich eine einmalige Anmeldung erforderlich.

Lieferung

- per Download (bei kostenlosen Dateien)
- per E-Mail (als PDF-Datei oder –soweit verfügbar– als XLS-Datei)
- per Post (in Printform oder als CD-ROM bzw. DVD)

Zeichenerklärung

0	mehr als nichts, aber weniger als die Hälfte der kleinsten in der Tabelle nachgewiesenen Einheit	()	Nachweis unter dem Vorbehalt, dass der Zahlenwert erhebliche Fehler aufweisen kann
-	nichts vorhanden oder keine Veränderung	p	vorläufiges Ergebnis
/	keine Angabe, da Zahl nicht sicher genug	r	berichtigtes Ergebnis
.	Zahlenwert unbekannt, geheimzuhalten oder nicht rechenbar	s	geschätztes Ergebnis
...	Angabe fällt später an	D	Durchschnitt
x	Tabellenfach gesperrt, da Aussage nicht sinnvoll	≙	entspricht

Auf- und Abrundungen

Im Allgemeinen ist ohne Rücksicht auf die Endsummen auf- bzw. abgerundet worden. Deshalb können sich bei der Summierung von Einzelangaben geringfügige Abweichungen zu den ausgewiesenen Endsummen ergeben. Bei der Aufgliederung der Gesamtheit in Prozent kann die Summe der Einzelwerte wegen Rundens vom Wert 100 % abweichen. Eine Abstimmung auf 100 % erfolgt im Allgemeinen nicht.

Impressum

Verleger, Herausgeber und Druck
Bayerisches Landesamt für Statistik und Datenverarbeitung
Neuhauser Straße 8, 80331 München
Briefanschrift: 80288 München

Bestellungen
Telefon 089 2119-205
Telefax 089 2119-457
E-Mail vertrieb@statistik.bayern.de
Internet www.statistik.bayern.de

© Bayerisches Landesamt für Statistik und Datenverarbeitung, München 2008
Alle Veröffentlichungen oder Daten sind Werke im Sinne § 2 Urheberrechtsgesetz. Die Verwendung, Vervielfältigung und/oder Verbreitung von Veröffentlichungen oder Daten gleich welchen Mediums (Print, Datenträger, Datei etc.) – auch auszugsweise – ist nur mit Quellenangabe gestattet. Sie bedarf der vorherigen Genehmigung bei Nutzung für gewerbliche Zwecke, bei entgeltlicher Verbreitung oder bei Weitergabe an Dritte sowie bei Weiterverbreitung über elektronische Systeme und/oder Datenträger. Sofern in den Produkten auf das Vorhandensein von Copyrightrechten Dritter hingewiesen wird, sind die in deren Produkten ausgewiesenen Copyrightbestimmungen zu wahren. Alle übrigen Rechte bleiben vorbehalten.

Inhaltsübersicht

	Seite
Textteil	
Vorbemerkungen	2
Schaubild: Monatliche Entwicklung der Ausfuhr Bayerns nach Bestimmungsländergruppen sowie der Einfuhr Bayerns nach Ursprungsländergruppen	4
Tabellenteil	
Ausfuhr	
1. Entwicklung der Ausfuhr Bayerns nach Warengruppen	6
2. Ausfuhr Bayerns nach Warengruppen	8
3. Ausfuhr Bayerns nach Warengruppen und Warenuntergruppen	9
4. Ausfuhr Bayerns nach Erdteilen, Bestimmungsländern und Ländergruppen	13
Einfuhr	
1. Entwicklung der Einfuhr Bayerns nach Warengruppen	18
2. Einfuhr Bayerns nach Warengruppen	20
3. Einfuhr Bayerns nach Warengruppen und Warenuntergruppen	21
4. Einfuhr Bayerns nach Erdteilen, Bestimmungsländern und Ländergruppen	25

Wichtiger Hinweis:

Die Länder Malta '046' und Zypern '600' werden ab 01.01.2008 zu den Euro-Ländern gezählt.

Vorbemerkungen

Die Außenhandelsstatistik basiert insbesondere auf folgenden **Rechtsgrundlagen**:

- Gesetz über die Statistik für Bundeszwecke (Bundesstatistikgesetz – BStatG) vom 22. Januar 1987 (BGBl I S. 462, 565), zuletzt geändert durch Artikel 3 des Gesetzes vom 7. September 2007 (BGBl I S. 2246),
- Verordnung (EG) Nr. 638/2004 des Europäischen Parlaments und des Rates vom 31. März 2004 über die Gemeinschaftsstatistiken des Warenverkehrs zwischen Mitgliedstaaten und zur Aufhebung der Verordnung (EWG) Nr. 3330/91 des Rates (ABl. EG Nr. L 102 S. 1),
- Verordnung (EG) Nr. 1982/2004 der Kommission vom 18. November 2004 zur Durchführung der Verordnung (EG) Nr. 638/2004 des Europäischen Parlaments und des Rates über die Gemeinschaftsstatistiken des Warenverkehrs zwischen Mitgliedstaaten und zur Aufhebung der Verordnungen (EG) Nr. 1901/2000 und (EWG) Nr. 3590/92 der Kommission (ABl. EG Nr. L 343 S. 3), geändert durch Verordnung (EG) Nr. 1915/2005 der Kommission vom 24. November 2005 (ABl. EU Nr. L 307 S. 8)
- Verordnung (EG) Nr. 1172/95 des Rates vom 22. Mai 1995 über die Statistiken des Warenverkehrs der Gemeinschaft und ihrer Mitgliedstaaten mit Drittländern (ABl. EG Nr. L 118 S. 10), zuletzt geändert durch Anhang II Nr. 17 der Verordnung (EG) Nr. 1882/2003 des Europäischen Parlaments und des Rates vom 29. September 2003 (ABl. EU Nr. L284 S. 1),
- Verordnung (EG) Nr. 1917/2000 der Kommission vom 7. September 2000 zur Durchführung der Verordnung (EG) Nr. 1172/95 des Rates im Hinblick auf die Außenhandelsstatistik (ABl. EG Nr. L 229 S. 14),
- Außenhandelsstatistikgesetz (AHStatG) in der im Bundesgesetzblatt Teil III, Gliederungsnummer 7402-1, veröffentlichten bereinigten Fassung, zuletzt geändert durch Artikel 10 des Gesetzes vom 25. April 2007 (BGBl I S. 594),
- Außenhandelsstatistik-Durchführungsverordnung (AHStat-DV) in der Fassung der Bekanntmachung vom 29. Juli 1994 (BGBl I S. 1993), zuletzt geändert durch Art. 395 der Verordnung vom 31. Oktober 2006 (BGBl I S. 2407).

Gegenstand

Die Außenhandelsstatistik Bayerns stellt den grenzüberschreitenden Warenverkehr Bayerns mit dem Ausland dar.

Seit 1993 gliedert sich die Außenhandelsstatistik wegen der unterschiedlichen Erhebungsformen in die Intrahandelsstatistik (Handel mit den EU-Ländern) und die Extrahandelsstatistik (Handel mit den übrigen Staaten).

Ausland im Sinne der Außenhandelsstatistik ist das Gebiet außerhalb der Bundesrepublik Deutschland.

Erhebungsgebiet

Das Erhebungsgebiet der Außenhandelsstatistik umfaßt das Gebiet des Freistaats Bayern.

Anmeldung

Den Ergebnissen der Außenhandelsstatistik liegen im allgemeinen die Angaben der Einführer und Ausführer zugrunde. Die Anmeldung zur Extrahandelsstatistik erfolgt in der Regel mit den Vordrucken „Einfuhranmeldung“ und „Ausfuhranmeldung“.

Den Ergebnissen der Intrahandelsstatistik liegen die statistischen Anmeldungen der innergemeinschaftlichen Erwerbe und Lieferungen im Sinne des Umsatzsteuergesetzes zugrunde.

Darstellungsform

In der Außenhandelsstatistik wird die Ausfuhr im Spezialhandel und die Einfuhr im Generalhandel dargestellt.

Der **Spezialhandel** enthält im wesentlichen die Waren, die aus der Erzeugung, der Bearbeitung oder Verarbeitung des Erhebungsgebietes stammen und ausgehen.

Er umfaßt die Ausfuhr von Waren

- aus dem freien Verkehr,
- nach zollamtlich bewilligter aktiver Veredelung (Eigen- und Lohnveredelung),
- zur zollamtlich bewilligten passiven Veredelung, auch Ausbesserung.

Für die Ausfuhrstatistik der einzelnen Länder der Bundesrepublik Deutschland bildet der Herstellungsort der Güter das Grundmerkmal. Sind mehrere Orte an der Herstellung beteiligt, so gilt derjenige als Herstellungsort, in dem die Exportware die letzte, wirtschaftlich gerechtfertigte, wesentliche Be- oder Verarbeitung erfahren hat.

Der **Generalhandel** enthält alle in das Erhebungsgebiet eingehenden Waren mit Ausnahme der Waren der Durchfuhr und des Zwischenauslandsverkehrs.

Generalhandel und Spezialhandel enthalten übereinstimmend die unmittelbare Einfuhr von Waren in den freien Verkehr, zur zollamtlich bewilligten aktiven Veredelung (Eigen- und Lohnveredelung), nach zollamtlich bewilligter passiver Veredelung, auch Ausbesserung.

Der Generalhandel unterscheidet sich vom Spezialhandel durch die verschiedene Nachweisung der auf Lager eingeführten ausländischen Waren, und zwar werden nachgewiesen

- im Generalhandel alle Einfuhren auf Lager im Zeitpunkt ihrer Einlagerung,
- im Spezialhandel dagegen nur diejenigen Einfuhren auf Lager, die nicht zur Wiederausfuhr gelangen, zum Zeitpunkt ihrer Einfuhr aus Lager.

Die Einfuhr Bayerns im Generalhandel enthält also nicht nur die Waren, die zum Gebrauch, zum Verbrauch, zur Bearbeitung oder Verarbeitung in Bayern bestimmt sind, sondern auch Waren, die über Bayern als erstes bekanntes Zielland in andere Länder des Bundesgebiets oder wieder ins Ausland weitergeleitet werden.

Für die einzelnen Länder der Bundesrepublik Deutschland können somit – im Gegensatz zu deren Ausfuhr, bei der der Spezialhandel erfaßt wird – die Einfuhren nur im Generalhandel ermittelt werden.

Befreiungen und Vereinfachungen

Im Rahmen der Extrahandelsstatistik sind – bis auf wenige Ausnahmen – Warensendungen von weniger als 1000 Euro von der Anmeldung befreit.

Im Rahmen der Intrahandelsstatistik sind Unternehmen befreit, deren im Intrahandel getätigten jährlichen Versendungen in andere Mitgliedstaaten oder Eingänge aus anderen Mitgliedstaaten jeweils den Wert von 300 000 Euro im Vorjahr oder im laufenden Jahr nicht überschritten haben. Privatpersonen sind in der Intrahandelsstatistik grundsätzlich von der Auskunftspflicht befreit. Die Befreiungen von 300 000 Euro sind als Zuschätzungen in den Außenhandlungsergebnissen enthalten.

Nicht einbezogen sind ferner Waren, die von ausländischen Streitkräften, die in der Bundesrepublik Deutschland stationiert sind, selbst ausgeführt und eingeführt werden.

Berichtsmonat

Die Ausfuhren und Einfuhren werden im allgemeinen im Monat des Grenzübergangs nachgewiesen. Durch unvermeidbare Aufenthalte bei der Anmeldung, aber auch durch Rückfragen, können in geringem Umfange Ausfuhren und Einfuhren in einer späteren Berichtszeit nachgewiesen sein.

Warensystematiken

Benennung und Gruppierung der Waren in den Tabellen erfolgen seit Berichtsmonat Januar 2002 nach der Gliederung „Warengruppen und -untergruppen der Ernährungswirtschaft und der Gewerblichen Wirtschaft (EGW Rev. 2002)“.

Mengen

Die Mengenangaben (Dezitonne = dt = 100 kg) beziehen sich auf das Eigen- bzw. Reingewicht der Waren.

Werte

Die Werte beziehen sich grundsätzlich auf den Grenzübergangswert, d. h. auf den Wert frei Grenze des Erhebungsgebietes. Bei der Ausfuhr oder Einfuhr nach Veredelung ist stets der volle Warenwert einschließlich der Veredelungskosten und der Vertriebskosten eingesetzt.

Bestimmungs- und Ursprungsgebiete

In der Ausfuhr wird als **Bestimmungsland** das Land nachgewiesen, in dem die Waren gebraucht oder verbraucht, bearbeitet oder verarbeitet werden sollen. Ist das Bestimmungsland nicht bekannt, so gilt das letzte bekannte Land, in das die Waren verbracht werden sollen, als Bestimmungsland.

In der Einfuhr wird als Ursprungsland das Land nachgewiesen, in dem die Waren vollständig gewonnen oder hergestellt worden sind oder ihre letzte wesentliche und wirtschaftlich gerechtfertigte Be- oder Verarbeitung erfahren haben. Ist das Ursprungsland nicht bekannt, so tritt an diese Stelle das Versendungsland.

Auf- und Abrundungen

Gelegentlich auftretende Differenzen in den Summen sind auf das Runden der Einzelpositionen zurückzuführen.

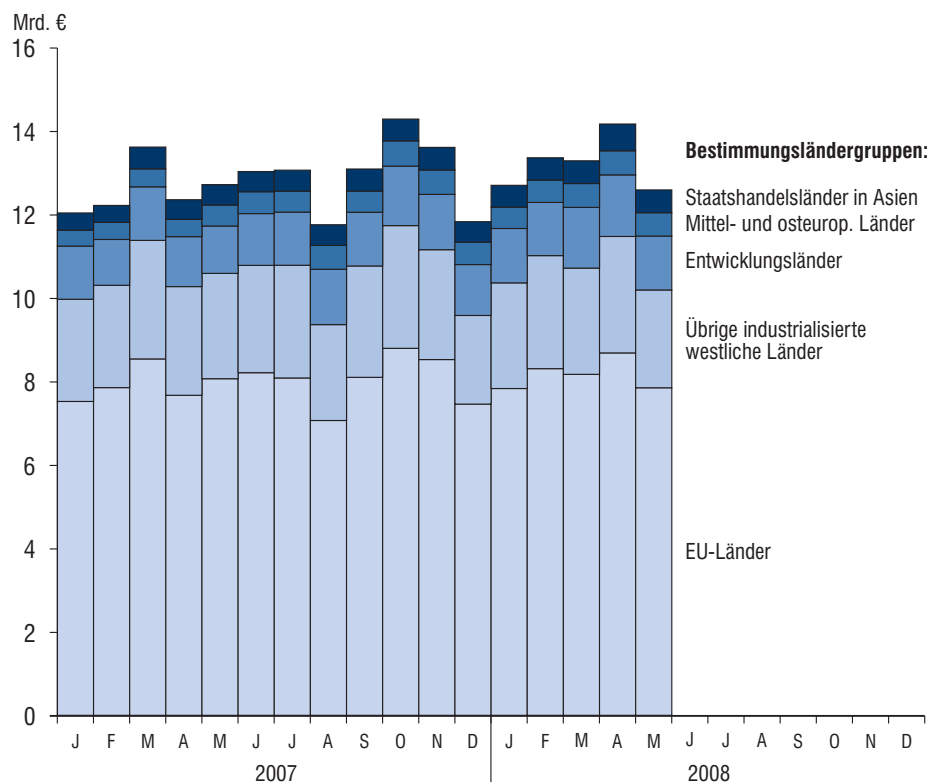
Vorläufige Ergebnisse

Die Angaben für das laufende Jahr stellen vorläufige Ergebnisse dar.

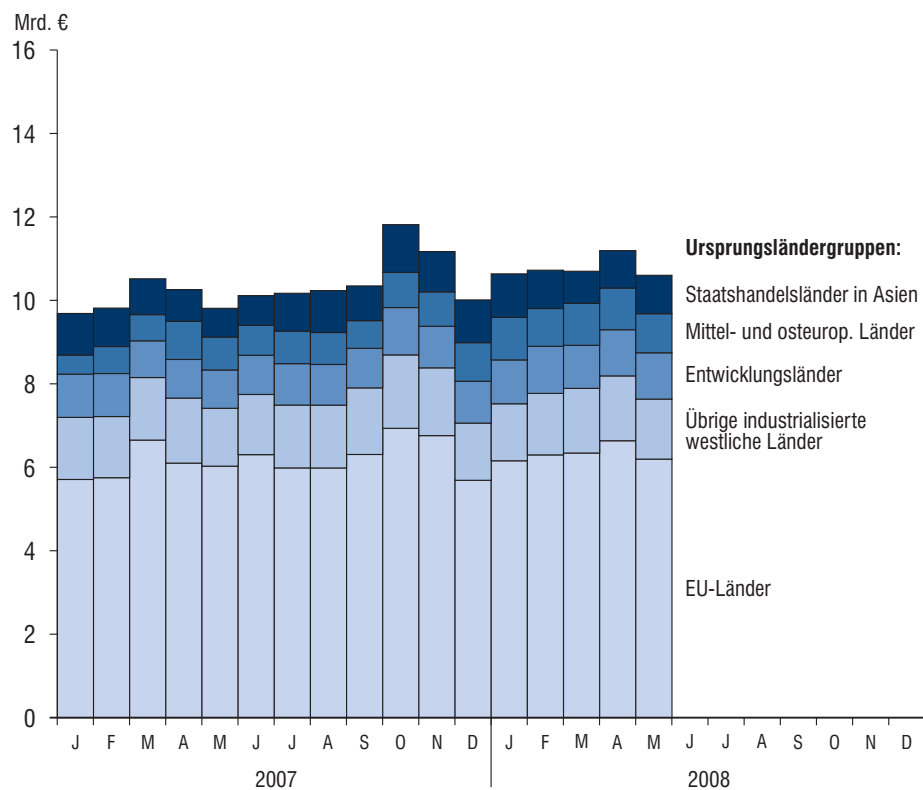
Zeichenerklärung

- 0 = mehr als nichts, aber weniger als die Hälfte der kleinsten in der Tabelle nachgewiesenen Einheit
- = nichts vorhanden
- .

Monatliche Entwicklung der Ausfuhr Bayerns nach Bestimmungsländergruppen 2007 bis 2008



Monatliche Entwicklung der Einfuhr Bayerns nach Ursprungsländergruppen 2007 bis 2008



Ausfuhr

1. Entwicklung der Ausfuhr Bayerns

Lfd. Nr.	Jahr Monat	Ausfuhr insgesamt	Ernährungswirtschaft				zusammen
			Lebende Tiere ¹⁾	Nahrungsmittel		Genußmittel	
				tierischen Ursprungs	pflanzlichen Ursprungs ²⁾		
1 000 Euro							
1	1991	49 986 328	99 701	1 985 935	878 766	551 213	3 515 615
2	1992	51 690 424	79 353	2 051 244	977 416	598 921	3 706 935
3	1993	49 710 092	70 538	2 053 464	904 682	511 420	3 540 105
4	1994	54 377 706	55 679	1 994 119	1 037 935	522 176	3 609 910
5	1995	57 994 687	70 286	1 878 104	1 029 413	424 757	3 402 560
6	1996	61 439 344	81 575	1 874 776	1 158 846	562 281	3 677 479
7	1997	70 718 129	70 509	1 948 881	1 340 925	565 085	3 925 400
8	1998	77 375 090	84 757	2 038 085	1 456 200	598 586	4 177 628
9	1999	80 959 795	98 602	2 145 596	1 416 692	748 273	4 409 163
10	2000	92 877 843	129 288	2 235 377	1 519 722	827 085	4 711 473
11	2001	98 300 627	110 682	2 514 397	1 483 868	821 602	4 930 548
12	2002	102 471 896	141 483	2 427 882	1 465 606	699 920	4 734 891
13	2003	106 702 325	120 635	2 590 328	1 481 628	693 701	4 886 292
14	2004	117 493 304	136 018	2 672 589	1 545 231	749 140	5 102 978
15	2005	126 890 995	171 674	2 871 097	1 721 117	799 543	5 563 431
16	2006	140 367 506	142 327	3 149 545	1 913 676	896 718	6 102 266
17	2007 ³⁾	153 612 122	106 180	3 390 704	2 114 684	938 817	6 550 385
2007³⁾							
18	Januar	12 036 797	7 869	255 143	149 749	60 517	473 277
19	Februar	12 224 605	7 046	255 705	177 786	55 150	495 687
20	März	13 614 674	7 940	253 660	176 012	66 148	503 760
21	April	12 354 333	7 765	264 755	159 175	56 882	488 577
22	Mai	12 716 559	9 232	282 006	170 633	61 314	523 185
23	Juni	13 029 190	8 664	296 225	174 941	139 178	619 008
24	Juli	13 063 354	10 102	304 197	168 448	82 018	564 765
25	August	11 755 573	15 330	304 891	185 511	83 641	589 373
26	September	13 090 874	6 007	294 721	185 023	71 825	557 575
27	Oktober	14 287 464	8 506	293 798	201 591	81 476	585 371
28	November	13 610 776	9 012	307 562	199 379	68 245	584 199
29	Dezember	11 827 924	8 708	278 042	166 435	112 423	565 608
2008³⁾							
30	Januar	12 702 033	9 586	292 539	198 436	94 417	594 978
31	Februar	13 361 036	9 649	310 859	205 102	97 861	623 471
32	März	13 289 437	10 124	295 521	195 559	113 250	614 455
33	April	14 169 269	10 642	286 325	196 961	111 399	605 328
34	Mai	12 588 792	7 258	321 766	198 529	121 854	649 407
35	Juni						
36	Juli						
37	August						
38	September						
39	Oktober						
40	November						
41	Dezember						

¹⁾ Einschl. lebende Tiere zu anderen als Ernährungszwecken.- ²⁾ Einschl. lebende Pflanzen und Erzeugnisse der Ziergärtnerei.

³⁾ Vorläufige Ergebnisse.

2. Ausfuhr Bayerns nach Warengruppen

Warengruppe	Ausfuhr im Berichts- monat	Zu- bzw. Abnahme (-) gegenüber		Ausfuhr seit Jahres- beginn	Zu- bzw. Abnahme (-) gegenüber Vorjahr
		Vor- monat	Vor- jahres- monat		
	1 000 Euro	%		1 000 Euro	%
Ausfuhr insgesamt	12 588 792	- 11,2	- 1,0	66 110 567	5,0
Ernährungswirtschaft	649 407	7,3	24,1	3 087 639	24,3
Lebende Tiere ¹⁾	7 258	- 31,8	- 21,4	47 259	18,6
Nahrungsmittel tierischen Ursprungs	321 766	12,4	14,1	1 507 011	14,9
Nahrungsmittel pflanz- lichen Ursprungs ²⁾	198 529	0,8	16,3	994 587	19,3
Genußmittel	121 854	9,4	98,7	538 781	79,6
Gewerbliche Wirtschaft	11 371 355	- 12,1	- 2,1	60 066 653	4,3
Rohstoffe	72 306	- 12,6	- 8,0	392 054	- 5,6
Halbwaren	531 014	- 4,9	- 1,5	2 560 103	3,1
Fertigwaren	10 768 035	- 12,4	- 2,0	57 114 496	4,4
Vorerzeugnisse	944 681	- 3,8	7,8	4 655 299	5,6
Enderzeugnisse	9 823 354	- 13,2	- 2,9	52 459 197	4,3
Rückwaren, Ersatz- lieferungen, andere nicht aufgliederbare Warenverkehre	568 030	- 9,6	- 2,7	2 956 276	3,0

¹⁾ Einschl. lebende Tiere zu anderen als Ernährungszwecken.- ²⁾ Einschl. lebende Pflanzen und Erzeugnisse der Ziergärtnerei.

3. Ausfuhr Bayerns nach Warengruppen und Warenuntergruppen

Nr. d. Systematik	Warengruppe Warenuntergruppe	Mai 2008 dt=100 KG	2008 1000 EUR	Januar bis Mai 2008 dt=100 KG	2008 1000 EUR
1-4	Ernährungswirtschaft				
1	Lebende Tiere				
101	Pferde	98	231	1 194	2 115
102	Rinder	4 757	1 506	40 605	12 725
103	Schweine	30 342	4 571	192 735	26 947
105	Schafe	-	-	-	-
107	Hausgeflügel	30	88	5 275	639
109	Lebende Tiere, a.n.g.	74	863	449	4 832
	Summe lebende Tiere	35 301	7 258	240 258	47 259
2	Nahrungsmittel tier. Urspr.				
201	Milch u. Milcherzeugnisse, ausg. Butter und Käse	1 150 730	94 083	5 189 284	443 165
202	Butter u. and. Fettst. aus d. Milch, einschl. Milchstr.fette	13 361	5 272	51 270	19 541
203	Käse	384 205	131 053	1 704 744	601 572
204	Fleisch und Fleischwaren	278 930	78 994	1 371 793	385 247
206	Fische und Krebstiere, Weichtiere, etc.	6 274	5 719	39 105	34 188
208	Tierische Öle und Fette	44 239	3 128	159 743	10 635
209	Eier, Eiweiß und Eigelb	6 696	1 599	26 870	5 447
211	Fischmehl, Fleischmehl und ähnliche Erzeugnisse	4 033	214	13 351	709
219	Nahrungsmittel tierischen Ursprungs a.n.g.	14 274	1 704	53 791	6 507
	Summe Nahrungsmittel tierischen Ursprungs	1 902 744	321 766	8 609 951	1 507 011
3	Nahrungsmittel pfl. Urspr.				
301	Weizen	622 397	16 369	2 975 612	84 640
302	Roggen	26 241	549	66 478	1 625
303	Gerste	84 042	2 054	603 695	15 155
304	Hafer	17 512	533	54 578	1 597
305	Mais	78 070	1 667	417 075	9 922
308	Sorghum, Hirse u. sonstiges Getreide, ausg. Reis	5 306	133	70 137	1 693
309	Reis und Reiserzeugnisse	2 013	244	9 396	800
310	Getreideerzeugnisse, ausgenommen Reiserzeugnisse	45 366	2 458	264 700	12 492
315	Backwaren u. and. Zubereitungen aus Getreide	275 113	43 557	1 224 322	179 588
316	Malz	90 249	4 837	412 915	22 283
320	Saat- und Pflanzgut, ausg. Ölsaaten u. sonst. Samen etc.	1 155	295	9 685	2 299
325	Hülsenfrüchte	671	38	5 383	300
335	Grün- und Raufutter	11 244	199	77 968	1 327
340	Kartoffeln u. Kartoffelerzeug.	135 356	4 200	1 229 810	27 548
345	Gemüse und sonstige Küchengewächse, frisch	18 967	1 957	200 049	10 988
350	Frischobst, ausg. Südfrüchte	7 314	1 130	27 294	3 951
355	Südfrüchte	-	-	-	-
360	Schalen- und Trockenfrüchte	1 515	547	9 851	3 605
370	Gemüsezubereitungen und Gemüsekonserven	54 110	6 326	254 431	36 282
372	Obstzubereitungen und Obstkonserven	18 211	4 131	109 448	24 668
375	Obst- und Gemüsesäfte	16 534	4 388	93 845	23 540
377	Kakao und Kakaoerzeugnisse	15 926	6 058	106 675	44 311
379	Gewürze	1 497	795	7 638	3 794
381	Zuckerrüben, Zucker und Zuckererzeugnisse	318 033	23 209	1 617 993	126 407
383	Ölfrüchte	6 312	380	111 884	5 202
385	Pflanzliche Öle und Fette	11 416	7 548	70 854	43 999
389	Ölkuchen	9 422	261	68 457	1 932
393	Kleie, Abfallerzeugnisse zur Viehfütterung und sonstige Futtermittel	256 466	8 623	1 268 722	46 292
395	Nahrungsmittel pflanzlichen Ursprungs, a.n.g.	229 960	51 799	1 099 341	244 579
396	Lebende Pflanzen und Erzeugnisse der Ziergärtnerei	20 932	4 242	71 684	13 767
	Summe Nahrungsmittel pflanzlichen Ursprungs	2 381 351	198 529	12 539 920	994 587
4	Genussmittel				
401	Hopfen	15 393	36 909	105 007	204 381
402	Kaffee	3 151	1 910	16 816	10 128
403	Tee und Mate	9 377	4 412	48 960	24 352
411	Rohtabak und Tabakerzeugnisse	39 907	47 434	162 698	179 445
421	Bier	423 481	27 818	1 724 460	111 120

Noch: 3. Ausfuhr Bayerns nach Warengruppen und Warenuntergruppen

Nr. d. Systematik	Warengruppe Warenuntergruppe	Mai 2008 dt=100 KG	2008 1000 EUR	Januar bis Mai 2008 dt=100 KG	2008 1000 EUR
4	G e n u ß m i t t e l				
423	Branntwein	5 855	952	20 787	3 479
425	Wein	27 509	2 421	61 649	5 878
	Summe Genußmittel	524 673	121 854	2 140 377	538 781
	Summe Ernährungswirtschaft	4 844 069	649 407	23 530 507	3 087 639
5-8	G e w e r b l i c h e W i r t s c h a f t				
5	R o h s t o f f e				
502	Chemiefasern, einschl. Abfälle Seidenraupenkokons etc.	83 047	17 868	456 451	97 568
503	Wolle und andere Tierhaare, roh oder bearb., Reißwolle	337	77	1 303	300
504	Baumwolle, roh oder bearbeitet Reißbaumwolle, Abfälle	538	42	10 715	725
505	Flachs, Hanf, Jute, Hartfasern und sonst. pflanzl. Spinnst.	2	2	452	35
506	Abfälle von Gespinnstwaren, Lumpen und dgl.	31 035	1 196	167 990	6 512
507	Felle zu Pelzwerk, roh	3	59	23	366
508	Felle und Häute, roh, a.n.g.	43 680	5 598	204 370	26 664
511	Rundholz	1 264 280	10 823	7 065 414	60 682
513	Rohkautschuk	8 827	617	43 829	3 391
516	Steinkohle und Steinkohlen- briketts	27 353	309	64 702	852
517	Braunkohle und Braunkohlen- briketts	-	-	3 035	31
518	Erdöl und Erdgas	118 700	5 884	1 026 034	49 473
519	Eisenerze	-	-	1 050	21
520	Eisen- und manganhaltige Abbrände und Schlacken	2 817	42	28 067	206
522	Kupfererze	-	-	-	-
523	Bleierze	-	-	-	-
524	Zinkerze	-	-	-	-
526	Nickelerze	-	-	-	-
528	Erze und Metallaschen, a.n.g.	3 559	199	11 174	711
529	Bauxit und Kryolith	-	-	-	-
530	Speisesalz und Industriesalz	170 163	1 769	506 288	5 493
532	Steine und Erden, a.n.g.	1 566 687	13 271	7 568 747	69 789
534	Rohstoffe für chemische Erzeugnisse, a.n.g.	28 798	2 184	133 295	12 819
537	Edelsteine, Schmucksteine und Perlen, roh	46	55	125	207
590	Rohstoffe, auch Abfälle a.n.g.	1 674 456	12 310	6 840 016	56 210
	Summe Rohstoffe	5 024 328	72 306	24 133 080	392 054
6	H a l b w a r e n				
602	Rohseide und Seidengarne, künstl. und synthet. Fäden	107 833	40 154	563 964	210 005
603	Garne aus Chemiefasern	5 139	3 624	31 030	17 908
604	Garne aus Wolle oder anderen Tierhaaren	373	854	897	1 557
605	Garne aus Baumwolle	3 950	3 083	20 367	11 479
606	Garne aus Flachs, Hanf, Jute, Hartfasern u. dgl.	284	131	2 292	1 071
607	Schnittholz	1 013 872	34 996	5 087 234	173 199
608	Halbstoffe aus zellulosehaltigen Faserstoffe	86 994	4 353	405 866	21 261
609	Kautschuk, bearbeitet	49 525	18 510	247 177	84 277
611	Zement	838 948	4 087	4 181 775	20 489
612	Mineralische Baustoffe, a.n.g.	1 870 031	49 727	7 443 408	220 656
641	Roheisen	775	33	11 040	440
642	Abfälle und Schrott, aus Eisen oder Stahl	715 631	39 126	5 184 731	165 587
643	Ferrolegerungen	15 221	3 194	64 183	14 419
644	Eisen oder Stahl in Rohformen, Halbzeug aus Eisen oder Stahl	3 860	467	45 957	4 719
645	Aluminium und Aluminiumleg. einschl. Abfälle und Schrott	149 105	25 122	844 156	138 240
646	Kupfer und Kupferlegierungen, einschl. Abfälle und Schrott	46 723	16 351	228 316	75 428
647	Nickel und Nickellegierungen einschl. Abfälle und Schrott	362	242	1 971	1 719
648	Blei und Bleilegerungen, einschl. Abfälle und Schrott	4 983	855	18 375	2 322
649	Zinn und Zinnlegierungen, einschl. Abfälle und Schrott	647	835	6 192	6 898
650	Zink und Zinklegierungen, einschl. Abfälle und Schrott	8 408	1 195	43 966	7 055
656	Radioaktive Elemente und radioaktive Isotope	0	6	0	210
659	Unedle Metalle, a.n.g.	2 602	3 169	19 154	22 487
661	Fettsäuren, Paraffin, Vaseline und Wachse	48 026	9 785	278 509	49 583
665	Koks und Schmelzkoks, aus Steinkohle oder Braunkohle	250	12	1 249	38

Noch: 3. Ausfuhr Bayerns nach Warengruppen und Warenuntergruppen

Nr. d. Systematik	Warengruppe Warenuntergruppe	Mai 2008 dt=100 KG 1000 EUR	Januar bis Mai 2008 dt=100 KG 1000 EUR
6	H a l b w a r e n		
667	Rückstände der Erdöl- und Steinkohlenteerdestillation	566 681	13 181
669	Mineralölerzeugnisse	2 461 108	199 362
671	Teer und Teerdestill.-erzeugn.	87 376	5 377
673	Düngemittel	73 762	3 038
679	Chemische Halbwaren, a.n.g.	367 635	15 547
683	Gold für gewerbliche Zwecke	0	102
690	Halbwaren, a.n.g.	12 849	34 497
	Summe Halbwaren	8 542 951	531 014
7	F e r t i g w a r e n - V o r e r z e u g n i s s e		
701	Gewebe, Gewirke und Gestricke aus Seide, künstlichen oder synthetischen Fäden	12 240	14 045
702	Gewebe, Gewirke und Gestricke aus Chemiefasern	17 081	29 361
703	Gewebe, Gewirke und Gestricke aus Wolle o. and. Tierhaaren	1 114	3 221
704	Gewebe, Gewirke und Gestricke aus Baumwolle	4 980	5 172
705	Gewebe, Gewirke und Gestricke aus Flachs, Hanf, Jute, etc.	361	795
706	Leder	21 480	17 653
707	Pelzfelle, gegerbt o. zuger.	3	13
708	Papier und Pappe	1 802 862	118 703
709	Sperrholz, Span- und Faserplatten, Furnierblätter u.dgl.	232 117	17 273
711	Glas	258 155	35 923
732	Kunststoffe	949 957	172 707
734	Farben, Lacke und Kitte	406 693	86 685
736	Dextrine, Gelatine und Leime	32 693	6 011
738	Sprengstoffe, Schiessbedarf und Zündwaren	3 406	6 521
740	Pharmazeutische Grundstoffe	21 592	25 315
749	Chemische Vorerzeugn., a.n.g.	345 929	175 064
751	Rohre aus Eisen oder Stahl	73 681	15 951
753	Stäbe und Profile aus Eisen oder Stahl	293 026	25 387
755	Blech aus Eisen oder Stahl	327 483	18 952
757	Draht aus Eisen oder Stahl	74 813	7 112
759	Eisenbahnoberbaumaterial	4 326	511
771	Halbzeuge aus Kupfer und Kupferlegierungen	193 956	120 502
772	Halbzeuge aus Aluminium	81 611	36 956
779	Halbzeuge aus unedlen Metallen, a.n.g.	667	2 875
781	Halbzeuge aus Edelmetallen	49	1 481
790	Vorerzeugnisse, a.n.g.	455	492
	Summe Fertigwaren-Vorerzeugn.	5 160 732	944 681
8	F e r t i g w a r e n - E n d e r z e u g n i s s e		
801	Bekleidung aus Gewirken oder Gestricken aus:		
801	Seide oder Chemiefasern	2 869	10 653
802	Wolle oder and. Tierhaaren	49	438
803	Baumwolle	4 915	12 149
804	Bekleidung aus Seide oder Chemiefasern, ausgenommen aus Gewirken od. Gestricken	2 484	8 839
805	Bekleidung aus Wolle und anderen Tierhaaren, ausg. aus Gewirken oder Gestricken	325	3 325
806	Bekleidung aus Baumwolle ausg. aus Gewirken oder Gestricken	2 760	10 823
807	Bekleidung aus Flachs, Hanf und dgl.	385	2 628
801-07	Bekleidung zusammen	13 787	48 856
808	Kopfbedeckungen	568	1 994
809	Textilerzeugnisse, a.n.g.	123 256	64 064
810	Pelzwaren	9	371
811	Schuhe	5 578	16 135
812	Lederwaren und Lederbekleidung (ausg. Schuhe)	2 641	5 294
813	Papierwaren	361 483	73 737
814	Druckerzeugnisse	230 944	62 773
815	Holzwaren (ohne Möbel)	244 069	29 851
816	Kautschukwaren	42 719	41 669
817	Waren aus Stein	47 177	8 746
818	Keramische Erzeugnisse, ohne Baukeramik	89 511	48 261
819	Glaswaren	306 722	57 198
820	Werkzeuge, Schneidwaren und EBBestecke aus unedlen Met.	14 802	62 771
823	Waren aus Kupfer und Kupferlegierungen	21 048	17 971
	Summe Fertigwaren-Enderzeugn.	26 035 850	4 655 299

Noch: 3. Ausfuhr Bayerns nach Warengruppen und Warenuntergruppen

Nr. d. Systematik	Warengruppe Warenuntergruppe	Mai 2008		Januar bis Mai 2008	
		dt=100 KG	1000 EUR	dt=100 KG	1000 EUR
8	Fertigwaren - Enderzeugnisse				
829	Eisen-, Blech und Metallwaren, a.n.g.	511 896	247 988	2 812 225	1 335 433
831	Waren aus Wachs oder Fetten	10 767	5 537	53 537	28 664
832	Waren aus Kunststoffen	788 991	339 510	3 909 557	1 717 716
833	Fotochemische Erzeugnisse	618	1 859	8 492	10 538
834	Pharmazeutische Erzeugnisse	13 834	93 465	76 243	531 274
835	Duftstoffe und Körperpflege- mittel	70 247	59 299	376 369	273 142
839	Chemische Enderzeugn., a.n.g.	475 047	111 841	2 335 045	571 647
841	Kraftmaschinen (ohne Motoren für Ackerschlepper, Luft- und Straßenfahrzeuge)	38 003	96 372	216 450	578 421
842	Pumpen und Kompressoren	111 931	200 732	529 174	1 007 731
843	Armaturen	22 688	62 510	110 539	347 102
844	Lager, Getriebe, Zahnräder und Antriebs Elemente	270 518	277 361	1 505 266	1 551 056
845	Hebezeuge und Fördermittel	234 036	166 986	1 334 808	919 986
846	Landwirtschaftliche Maschinen (einschl. Ackerschlepper)	119 113	107 400	558 868	492 853
847	Maschinen für das Textil-, Bekleidungs- und Ledergerwerbe	17 390	38 308	119 861	241 438
848	Maschinen für das Ernährungs- gerwerbe und die Tabakverarb.	17 407	50 345	106 426	276 060
849	Bergwerks-, Bau- und Baustoff- maschinen	223 126	147 000	1 216 461	743 154
850	Guss- und Walzwerkstechnik	607	1 123	3 302	9 393
851	Maschinen für die Be- und Verarbeitung von Kautschuk oder Kunststoffen	79 645	144 796	307 931	572 818
852	Werkzeugmaschinen	58 434	145 856	348 502	840 581
853	Büromaschinen und automatische Datenverarbeitungsmaschinen	23 935	178 699	158 116	1 182 319
854	Maschinen für das Papier- und Druckgerwerbe	60 096	119 798	187 217	399 868
859	Maschinen, a.n.g.	204 465	534 445	1 134 228	2 922 165
841-59	Maschinen zusammen	1 481 396	2 271 730	7 837 148	12 084 947
860	Sportgeräte	10 355	10 220	55 133	59 760
861	Geräte zur Elektrizitäts- erzeugung und -verteilung	291 645	724 847	1 601 078	3 815 615
862	Elektrische Lampen und Leuchten	38 204	51 676	219 094	292 655
863	Nachrichtentechnische Geräte und Einrichtungen	8 425	82 767	46 900	463 966
864	Rundfunk- und Fernsehgeräte, phono- u. videotechn. Geräte	15 006	75 893	85 370	381 506
865	Elektronische Bauelemente	7 907	187 113	44 477	909 455
869	Elektrotechnische Erzeugnisse, a.n.g.	162 782	221 217	828 705	1 169 985
871	Medizinische Geräte und orthopädische Vorrichtungen	27 159	257 775	156 567	1 495 499
872	Mess-, steuerungs- und regelungstechnische Erzeugnisse	28 065	280 028	146 853	1 486 298
873	Optische und fotografische Geräte	2 818	38 192	16 502	228 440
874	Uhren	369	6 264	2 792	41 699
875	Möbel	152 851	111 336	793 239	574 321
876	Musikinstrumente	829	4 200	5 586	20 719
877	Spielwaren	24 296	27 480	116 483	131 969
878	Schmuckwaren, Gold- und Silberschmiedewaren	45	53 501	357	122 572
881	Schienenfahrzeuge	13 964	26 064	55 033	117 132
882	Wasserfahrzeuge	18 118	25 957	98 892	134 161
883	Luftfahrzeuge	4 602	218 597	23 701	1 138 553
884	Fahrgestelle, Karosserien, Motoren, Teile und Zubehör für Kraftfahrzeuge u. dgl.	992 716	1 075 845	4 914 499	5 470 474
885	Personenkraftwagen und Wohnmobile	1 269 723	2 098 067	7 612 312	12 220 061
886	Busse	22 582	20 594	95 815	102 072
887	Lastkraftwagen und Spezialfahrzeuge	262 139	175 152	1 581 432	1 074 033
888	Fahrräder	3 665	9 568	19 586	47 240
889	Fahrzeuge, a.n.g.	376 600	162 733	1 672 292	727 249
891	Vollständige Fabrikations- anlagen	12 664	32 978	103 552	206 403
896	Enderzeugnisse, a.n.g.	112 595	174 369	535 664	729 052
	Summe Fertigwaren- Enderzeugnisse	8 717 232	9 823 354	46 072 946	52 459 197
	Summe Fertigwaren	13 877 965	10 768 035	72 108 796	57 114 496
	Summe Gewerbliche Wirtschaft	27 445 243	11 371 355	139 335 664	60 066 653
901	Rückwaren	-	-	-	-
903	Ersatzlieferungen	-	-	-	-
904	Andere nicht aufgliederbare Warenverkehrs	2 074 302	568 030	10 385 062	2 956 276
	Summe insgesamt	34 363 614	12 588 792	173 251 233	66 110 567

4. Ausfuhr Bayerns nach Erdteilen, Bestimmungsländern und Ländergruppen

Nr. des Landes	Erdteil Bestimmungsland Ländergruppe	Mai 2008		Januar bis Mai 2008	
		dt=100 KG	1000 EUR	dt=100 KG	1000 EUR
E u r o p a					
001	Frankreich	2 232 242	959 971	11 580 038	4 940 683
003	Niederlande	1 946 394	429 638	10 369 598	2 247 410
005	Italien	4 768 408	1 038 049	24 793 488	5 239 357
006	Vereinigtes Königreich	1 107 771	828 111	6 641 721	5 006 118
007	Irland	167 277	60 720	950 855	357 961
008	Dänemark	386 294	121 991	1 342 398	669 385
009	Griechenland	230 140	112 373	1 101 471	565 795
010	Portugal	158 129	91 271	742 953	498 407
011	Spanien	867 433	618 707	4 588 045	3 117 713
013	Schweden	298 338	270 385	1 549 998	1 397 265
014	Finnland	362 573	100 615	1 938 058	556 686
015	Osterreich	9 731 826	1 076 095	46 415 308	5 518 580
017	Belgien	1 299 318	399 942	6 731 243	2 059 583
018	Luxemburg	335 484	41 194	1 831 760	223 483
020	Ceuta	49	94	530	754
023	Melilla	98	135	1 629	1 107
024	Island	2 876	2 695	27 846	20 625
028	Norwegen	91 333	98 443	452 828	462 032
037	Liechtenstein	16 150	19 828	92 114	81 198
039	Schweiz	1 406 000	408 738	6 929 310	2 039 269
041	Färöer	103	189	493	659
043	Andorra	1 790	1 477	3 771	3 058
044	Gibraltar	-	-	56	162
045	Heiliger Stuhl	0	2	270	72
046	Malta	4 080	5 086	26 056	55 466
047	San Marino	1 172	262	6 740	1 674
052	Türkei	286 770	164 897	1 359 486	885 305
053	Estland	37 792	21 696	169 115	115 167
054	Lettland	21 835	13 553	284 640	91 133
055	Litauen	48 752	27 295	360 010	124 256
060	Polen	1 243 413	369 042	6 172 855	1 799 219
061	Tschechische Republik	1 661 027	443 823	7 635 033	2 175 446
063	Slowakei	377 619	153 238	1 873 113	743 159
064	Ungarn	690 295	405 551	3 232 682	2 063 155
066	Rumänien	243 101	140 607	1 289 894	704 654
068	Bulgarien	62 061	28 827	343 744	160 226
070	Albanien	3 798	2 080	23 521	14 364
072	Ukraine	85 715	60 176	429 905	293 149
073	Weißrußland (Belarus)	23 942	18 103	113 087	89 162
074	Republik Moldau	5 112	4 104	28 417	20 842
075	Russische Föderation	547 014	353 681	2 557 369	1 732 811
076	Georgien	3 239	1 934	25 039	12 657
077	Armenien	2 406	1 760	6 060	6 494
078	Aserbaidschan	9 208	13 761	24 759	34 048
079	Kasachstan	21 747	14 405	86 624	55 306
080	Turkmenistan	868	2 323	6 261	5 970
081	Usbekistan	2 236	2 735	15 158	28 603
082	Tadschikistan	528	174	1 263	469
083	Kirgisistan	1 690	125	10 385	2 267
091	Slowenien	367 138	76 483	1 363 369	352 504
092	Kroatien	126 055	39 846	660 660	232 100
093	Bosnien und Herzegowina	30 321	10 539	153 254	44 749
094	Serbien und Montenegro	-	-	-	-
095	Kosovo	5 574	1 143	31 549	6 638
096	Mazedonien	9 435	4 375	43 869	26 833
097	Montenegro	3 595	2 017	23 477	12 201
098	Serbien	69 976	25 286	412 954	132 971
600	Zypern	16 390	14 185	59 698	55 734
	Summe Europa	31 423 927	9 103 776	156 915 826	47 086 092
A f r i k a					
204	Marokko	20 546	16 193	98 654	81 572
208	Algerien	26 492	16 544	120 148	83 278
212	Tunesien	13 306	19 072	83 933	81 821
216	Libyen	8 143	7 763	29 998	24 478
220	Ägypten	46 747	27 468	255 035	165 264
224	Sudan	4 339	1 849	9 047	8 616
228	Mauretanien	2 189	740	4 503	4 113
232	Mali	207	156	3 258	2 423
236	Burkina Faso	243	127	1 771	1 175
240	Niger	365	43	775	330
244	Tschad	1 325	175	3 854	1 392
247	Kap Verde	54	117	1 274	1 008
248	Senegal	1 149	846	4 324	3 111
252	Gambia	243	54	754	218
257	Guinea-Bissau	0	38	308	122
260	Guinea	116	316	1 566	841
264	Sierra Leone	327	146	554	392
268	Liberia	381	175	1 769	1 051
272	Elfenbeinküste	3 164	1 158	15 484	6 532
276	Ghana	3 217	1 633	15 224	9 055
280	Togo	957	315	6 244	2 291
284	Benin	4 133	414	16 189	1 790
288	Nigeria	22 722	13 553	103 202	94 751

Noch: 4. Ausfuhr Bayerns nach Erdteilen, Bestimmungsländern und Ländergruppen

Nr. des Landes	Erdteil Bestimmungsland Ländergruppe	Mai 2008 dt=100 KG	2008 1000 EUR	Januar bis Mai dt=100 KG	2008 1000 EUR
A f r i k a					
302	Kamerun	1 105	1 037	5 384	5 094
306	Zentralafrikanische Republik	243	36	320	243
310	Äquatorialguinea	585	229	3 819	2 055
311	Sao Tome und Principe	-	-	-	-
314	Gabun	345	300	2 646	2 966
318	Republik Kongo	537	592	3 307	3 788
322	Demokratische Republik Kongo	490	380	3 254	3 893
324	Ruanda	231	870	901	4 905
328	Burundi	190	848	797	1 876
329	St. Helena u. zugehör. Geb.	-	-	-	-
330	Angola	5 143	3 622	23 318	53 348
334	Äthiopien	1 657	1 464	4 970	11 828
336	Eritrea	142	421	493	850
338	Dschibuti	33	337	121	417
342	Somalia	-	-	5	32
346	Kenia	2 306	11 893	6 856	19 021
350	Uganda	291	310	4 750	4 183
352	Tansania	2 172	2 284	8 290	14 704
355	Seyschellen u. zugehör. Geb.	55	107	240	333
357	Brit.Territorium im Ind.Ozean	-	-	453	966
366	Mosambik	141	288	1 114	2 865
370	Madagaskar	631	395	8 139	3 575
373	Mauritius	1 214	1 389	4 500	5 600
375	Komoren	0	1	38	9
377	Mayotte	12	19	40	133
378	Sambia	30	213	1 014	1 572
382	Simbabwe	464	523	1 580	1 974
386	Malawi	5	18	257	1 329
388	Südafrika	152 863	103 415	757 327	533 501
389	Namibia	200	254	5 757	1 589
391	Botsuana	12	20	79	249
393	Swasiland	0	3	5	11
395	Lesotho	63	227	505	553
	Summe Afrika	331 527	240 392	1 628 145	1 259 083
A m e r i k a					
400	USA	789 830	1 153 609	4 919 095	6 648 645
404	Kanada	85 181	100 942	511 347	619 664
406	Grönland	1	9	211	76
408	St. Pierre und Miquelon	-	-	1	4
412	Mexiko	63 832	79 809	328 317	399 269
413	Bermuda	43	225	929	1 042
416	Guatemala	1 319	2 135	11 630	13 897
421	Belize	10	45	408	300
424	Honduras	624	1 867	3 201	8 531
428	El Salvador	989	1 338	10 158	11 040
432	Nicaragua	203	625	816	1 690
436	Costa Rica	739	2 187	7 117	7 292
442	Panama	2 119	2 179	10 568	10 035
446	Anguilla	8	2	472	469
448	Kuba	6 917	2 228	30 379	14 194
449	St.Christoph(St.Kitts)-Nevis	-	-	218	230
452	Haiti	28	182	100	422
453	Bahamas	948	304	16 185	12 295
454	Turks- und Caicosinseln	-	-	9	6
456	Dominikanische Republik	530	723	4 869	6 044
457	Amerikan. Jungfernsineln	166	152	1 038	3 769
459	Antigua und Barbuda	2	2	44	79
460	Dominica	6	8	14	19
463	Kaimaninseln	30	154	869	1 090
464	Jamaika	166	413	1 289	2 727
465	St. Lucia	2	5	82	166
467	St.Vincent und die Grenadinen	276	1 070	3 449	1 467
468	Britische Jungfernsineln	343	442	1 876	3 093
469	Barbados	48	72	577	1 642
470	Montserrat	-	-	3	4
472	Trinidad und Tobago	2 174	4 667	8 995	9 197
473	Grenada	1	2	15	52
474	Aruba	3	2	46	88
478	Niederländische Antillen	45	217	1 326	1 731
480	Kolumbien	10 499	13 153	47 189	60 501
484	Venezuela	9 798	9 011	39 118	98 112
488	Guyana	46	227	100	316
492	Suriname	77	70	882	1 044
500	Ecuador	3 306	3 083	14 025	13 225
504	Peru	9 346	4 380	45 773	31 762
508	Brasilien	75 062	94 430	442 822	452 231
512	Chile	15 774	14 490	101 193	95 706
516	Bolivien	310	259	1 869	1 951
520	Paraguay	931	1 163	4 124	3 671
524	Uruguay	2 122	1 852	8 299	6 445
528	Argentinien	23 380	17 754	124 519	99 529

Noch: 4. Ausfuhr Bayerns nach Erdteilen, Bestimmungsländern und Ländergruppen

Nr. des Landes	Erdteil Bestimmungsland Ländergruppe	Mai 2008		Januar bis Mai 2008	
		dt=100 KG	1000 EUR	dt=100 KG	1000 EUR
A m e r i k a					
529	Falklandinseln	-	-	8	328
	Summe Amerika	1 107 232	1 515 489	6 705 574	8 645 093
A s i e n					
604	Libanon	5 086	4 061	30 540	21 390
608	Syrien	6 047	5 878	45 302	28 684
612	Irak	1 483	3 599	10 242	21 366
616	Iran	30 482	35 175	165 143	225 622
624	Israel	44 406	28 347	227 183	160 093
625	Besetzte paläst.in.Gebiete	1 037	180	1 398	669
626	Osttimor	0	1	0	3
628	Jordanien	6 607	3 435	36 616	23 260
632	Saudi-Arabien	84 092	52 508	445 643	297 153
636	Kuwait	11 003	9 287	91 975	60 695
640	Bahrain	1 431	1 810	16 406	21 169
644	Katar	14 096	11 162	102 950	90 363
647	Vereinigte Arabische Emirate	112 658	72 223	573 745	389 735
649	Oman	12 838	6 174	47 013	35 688
653	Jemen	713	921	7 302	18 373
660	Afghanistan	2 605	567	14 328	8 057
662	Pakistan	11 830	10 739	100 666	74 984
664	Indien	92 507	127 165	493 504	565 354
666	Bangladesch	7 414	5 447	26 077	13 111
667	Malediven	152	100	1 062	1 303
669	Sri Lanka	1 476	1 432	11 371	6 926
672	Nepal	109	288	571	1 268
675	Bhutan	1	3	32	120
676	Myanmar	4	17	336	2 036
680	Thailand	37 342	25 289	193 921	183 376
684	Laos	0	3	1 037	1 142
690	Vietnam	9 437	11 566	53 104	60 098
696	Kambodscha	76	116	326	574
700	Indonesien	32 827	25 882	172 194	158 863
701	Malaysia	52 838	45 337	203 901	260 803
703	Brunei	187	410	1 204	1 393
706	Singapur	58 130	137 490	328 227	541 007
708	Philippinen	8 676	11 343	50 080	67 365
716	Mongolei	599	358	5 831	2 871
720	Volksrepublik China	455 838	533 566	2 231 794	2 727 350
724	Nordkorea	243	175	732	631
728	Südkorea	71 328	118 379	444 836	707 736
732	Japan	125 731	164 534	745 462	1 062 410
736	Taiwan	41 225	71 635	215 686	362 151
740	Hongkong	60 308	74 835	298 834	333 200
743	Macau	432	1 089	1 973	5 475
	Summe Asien	1 403 295	1 602 523	7 398 549	8 543 866
A u s t r a l i e n - O z e a n i e n					
800	Australien	86 109	114 079	416 934	501 134
801	Papua-Neuguinea	1	33	20	203
803	Nauru	-	-	11	62
804	Neuseeland	10 654	9 772	59 914	55 878
806	Salomonen	0	3	182	48
807	Tuvalu	0	2	5	31
809	Neukaledonien u. zugehör. Geb.	386	583	1 334	2 076
811	Wallis und Futuna	-	-	-	-
812	Kiribati	-	-	1	5
813	Pitcairn	-	-	1	28
815	Fidschi	2	19	62	296
816	Vanuatu	0	2	15	96
817	Tonga	-	-	0	5
819	Samoa	9	51	13	79
820	Nördl. Marianen	42	114	43	138
822	Französisch-Polynesien	88	177	1 265	789
823	Föder. Staaten v. Mikronesien	-	-	-	-
824	Marshall-Inseln	-	-	3	2
825	Palau	-	-	1	8
830	Amerikanisch-Samoa	-	-	1	3
831	Guam	139	173	566	1 398
832	Amerik. Überseeinseln, kleinere	-	-	-	-
833	Kokosinseln (Keelinginseln)	-	-	196	20
834	Weihnachtsinsel	-	-	2	7
835	Heard und McDonaldinseln	-	-	3	5
836	Norfolkinsel	-	-	-	-
837	Cookinseln	2	8	29	130
838	Niue	-	-	4	11
839	Tokelauinseln	35	118	47	155
891	Antarktisch	1	2	131	44
892	Bouvetinsel	-	-	-	-
893	Südgeorg. u. d. Süd. Sandwichins.	-	-	7	15

Noch: 4. Ausfuhr Bayerns nach Erdteilen, Bestimmungsländern und Ländergruppen

Nr. des Landes	Erdteil Bestimmungsland Ländergruppe	Mai 2008 dt=100 KG	2008 1000 EUR	Januar bis Mai dt=100 KG	2008 1000 EUR
A u s t r a l i e n – O z e a n i e n					
894	Französische Südgebiete	4	14	252	115
	Summe Australien-Ozeanien	97 472	125 148	481 040	562 781
V e r s c h i e d e n e s					
950	Schiffs- u. Luftfahrzeugbedarf	163	1 463	122 100	13 652
958	Nicht ermittelte Länder	—	—	—	—
	Summe Verschiedenes	163	1 463	122 100	13 652
	S u m m e I n s g e s a m t	34 363 614	12 588 792	173 251 233	66 110 567
I n d u s t r i a l . w e s t l . L ä n d e r					
davon					
	EU-Länder	28 665 128	7 848 446	143 387 143	40 838 544
	dar. Euro-Länder	22 486 831	5 024 328	112 491 941	25 789 362
	EFTA-Länder	1 516 360	529 705	7 502 097	2 603 123
	Übrige europäische Länder	289 981	167 056	1 372 976	892 791
	USA und Kanada	875 011	1 254 551	5 430 442	7 268 309
	Übrige Länder	375 357	391 799	1 979 637	2 152 923
	Summe Industrial. westl. Länder	31 721 837	10 191 557	159 672 296	53 755 690
M i t t e l - u . o s t e u r o p . L ä n d e r					
		952 458	558 569	4 653 609	2 751 634
	Summe Mittel-u.osteurop. Länder	952 458	558 569	4 653 609	2 751 634
E n t w i c k l u n g s l ä n d e r					
davon in					
	Afrika	178 664	136 978	870 818	725 582
	Amerika	232 221	260 938	1 275 132	1 376 784
	Asien	811 446	892 325	4 361 626	4 690 506
	Ozeanien	709	1 298	4 191	5 768
	Summe Entwicklungsländer	1 223 039	1 291 539	6 511 767	6 798 640
S t a a t s h a n d e l s l ä n d e r i n A s i e n					
		466 118	545 664	2 291 461	2 790 951
	Summe Staatshandelsländer in Asien	466 118	545 664	2 291 461	2 790 951
T i g e r l ä n d e r					
		362 861	510 601	1 908 884	2 615 894
	Summe Tigerländer	362 861	510 601	1 908 884	2 615 894

Einfuhr

1. Entwicklung der Einfuhr Bayerns

Lfd. Nr.	Jahr Monat	Einfuhr insgesamt	Ernährungswirtschaft				zusammen
			Lebende Tiere ¹⁾	Nahrungsmittel		Genußmittel	
				tierischen Ursprungs	pflanzlichen Ursprungs ²⁾		
1 000 Euro							
1	1991	48 486 439	45 399	850 922	2 028 390	424 873	3 349 584
2	1992	48 375 723	55 797	892 219	1 942 629	407 166	3 297 812
3	1993	43 873 032	37 993	836 072	1 785 987	317 133	2 977 184
4	1994	48 150 346	35 360	945 964	2 014 878	363 060	3 359 262
5	1995	49 970 956	22 172	972 749	1 961 183	396 575	3 352 680
6	1996	53 983 042	29 806	1 055 389	2 161 732	430 213	3 677 140
7	1997	60 627 079	21 749	1 094 308	2 273 089	517 107	3 906 253
8	1998	65 558 165	24 724	1 134 976	2 423 666	642 251	4 225 616
9	1999	69 211 848	27 464	1 061 632	2 356 450	694 828	4 140 373
10	2000	85 033 916	26 501	1 198 090	2 457 560	683 849	4 365 999
11	2001	89 765 445	15 479	1 391 505	2 570 333	728 102	4 705 419
12	2002	85 725 937	20 861	1 257 809	2 722 455	696 773	4 697 897
13	2003	87 489 495	22 521	1 380 982	2 893 595	706 017	5 003 115
14	2004	93 975 640	24 997	1 507 596	2 794 588	708 025	5 035 206
15	2005	99 242 471	34 496	1 704 438	2 976 732	807 506	5 523 172
16	2006.....	115 935 077	39 162	1 743 860	3 238 600	869 678	5 891 300
17	2007 ³⁾	123 950 694	31 601	1 816 019	3 373 402	901 390	6 122 411
2007³⁾							
18	Januar	9 686 570	4 198	150 519	281 179	82 368	518 264
19	Februar	9 816 092	2 058	131 345	242 862	66 305	442 570
20	März	10 516 241	2 766	152 356	310 714	65 462	531 298
21	April	10 259 876	1 553	148 961	312 923	73 134	536 570
22	Mai	9 811 071	2 719	131 373	256 960	64 278	455 330
23	Juni	10 113 884	1 913	152 137	286 172	59 032	499 255
24	Juli	10 168 903	1 559	139 785	272 107	72 751	486 202
25	August	10 234 035	1 810	150 920	287 436	73 948	514 113
26	September	10 346 581	4 217	185 833	282 462	55 616	528 128
27	Oktober	11 814 843	3 384	163 572	307 963	76 949	551 868
28	November	11 170 458	2 000	163 756	265 587	101 606	532 950
29	Dezember	10 012 141	3 425	145 462	267 037	109 940	525 864
2008³⁾							
30	Januar	10 634 406	4 636	168 302	271 025	75 311	519 273
31	Februar	10 723 530	3 458	155 633	293 699	49 525	502 315
32	März	10 698 525	2 210	156 060	313 610	47 196	519 077
33	April	11 192 982	2 385	135 331	344 929	70 313	552 957
34	Mai	10 600 845	4 847	178 135	312 235	62 299	557 516
35	Juni						
36	Juli						
37	August						
38	September						
39	Oktober						
40	November						
41	Dezember						

¹⁾ Einschl. lebende Tiere zu anderen als Ernährungszwecken.- ²⁾ Einschl. lebende Pflanzen und Erzeugnisse der Ziergärtnerei.

³⁾ Vorläufige Ergebnisse.

2. Einfuhr Bayerns nach Warengruppen

Warengruppe	Einfuhr im Berichts- monat	Zu- bzw. Abnahme (-) gegenüber		Einfuhr seit Jahres- beginn	Zu- bzw. Abnahme (-) gegenüber Vorjahr
		Vor- monat	Vor- jahres- monat		
	1 000 Euro	%		1 000 Euro	%
Einfuhr insgesamt	10 600 845	- 5,3	8,0	53 850 289	7,5
Ernährungswirtschaft	557 516	0,8	22,4	2 651 138	6,7
Lebende Tiere ¹⁾	4 847	103,2	78,3	17 534	31,9
Nahrungsmittel tierischen Ursprungs	178 135	31,6	35,6	793 462	11,0
Nahrungsmittel pflanz- lichen Ursprungs ²⁾	312 235	- 9,5	21,5	1 535 498	9,3
Genußmittel	62 299	- 11,4	- 3,1	304 644	- 13,3
Gewerbliche Wirtschaft	9 274 210	- 5,5	8,0	47 254 611	8,1
Rohstoffe	1 378 091	- 4,0	34,0	6 899 149	53,4
Halbwaren	479 197	7,2	10,2	2 238 566	0,7
Fertigwaren	7 416 922	- 6,5	4,2	38 116 896	3,1
Vorerzeugnisse	850 259	- 3,4	3,3	4 280 942	5,9
Enderzeugnisse	6 566 663	- 6,8	4,3	33 835 954	2,7
Rückwaren, Ersatz- lieferungen, andere nicht aufgliederbare Warenverkehre	769 118	- 7,1	- 0,4	3 944 539	0,9

¹⁾ Einschl. lebende Tiere zu anderen als Ernährungszwecken.- ²⁾ Einschl. lebende Pflanzen und Erzeugnisse der Ziergärtnerei.

3. Einfuhr Bayerns nach Warengruppen und Warenuntergruppen

Nr. d. Systematik	Warengruppe Warenuntergruppe	Mai 2008 dt=100 KG	2008 1000 EUR	Januar bis Mai 2008 dt=100 KG	2008 1000 EUR
1-4	Ernährungswirtschaft				
1	Lebende Tiere				
101	Pferde	59	62	947	728
102	Rinder	23 669	3 697	55 707	9 921
103	Schweine	1 819	342	14 397	2 283
105	Schafe	-	-	2	1
107	Hausgeflügel	9 844	444	49 602	2 503
109	Lebende Tiere, a.n.g.	33	302	380	2 099
	Summe lebende Tiere	35 424	4 847	121 034	17 534
2	Nahrungsmittel tier. Urspr.				
201	Milch u. Milcherzeugnisse, ausg. Butter und Käse	1 192 100	58 075	4 027 380	210 855
202	Butter u. and. Fettst. aus d. Milch, einschl. Milchstr.fette	13 392	3 543	49 093	14 809
203	Käse	77 115	36 962	413 025	192 695
204	Fleisch und Fleischwaren	155 992	51 965	777 284	234 616
206	Fische und Krebstiere, Weichtiere, etc.	39 750	21 052	175 991	109 244
208	Tierische Öle und Fette	6 350	219	33 726	1 244
209	Eier, Eiweiß und Eigelb	25 033	3 773	110 267	17 590
211	Fischmehl, Fleischmehl und ähnliche Erzeugnisse	9 186	349	34 712	1 548
219	Nahrungsmittel tierischen Ursprungs a.n.g.	7 251	2 197	31 555	10 861
	Summe Nahrungsmittel tierischen Ursprungs	1 526 168	178 135	5 653 032	793 462
3	Nahrungsmittel pfl. Urspr.				
301	Weizen	191 097	7 182	980 095	32 426
302	Roggen	2 210	66	18 223	505
303	Gerste	99 755	2 352	723 631	18 399
304	Hafer	2 228	116	15 147	619
305	Mais	37 861	1 762	203 422	16 861
308	Sorghum, Hirse u. sonstiges Getreide, ausg. Reis	2 364	209	9 989	1 103
309	Reis und Reiserzeugnisse	36 615	2 462	173 430	11 668
310	Getreideerzeugnisse, ausgenommen Reiserzeugnisse	43 655	2 360	185 332	9 413
315	Backwaren u. and. Zubereitungen aus Getreide	126 144	20 776	623 130	102 092
316	Malz	39 564	1 510	186 753	6 906
320	Saat- und Pflanzgut, ausg. Ölsaaten u. sonst. Samen etc.	4 375	832	25 450	3 977
325	Hülsenfrüchte	803	73	9 468	792
335	Grün- und Raufutter	8 706	233	29 034	581
340	Kartoffeln u. Kartoffelerzeug.	82 841	4 723	333 764	18 455
345	Gemüse und sonstige Küchen- gewächse, frisch	376 568	45 479	1 895 744	226 114
350	Frischobst, ausg. Südfrüchte	326 239	40 816	1 538 259	162 823
355	Südfrüchte	156 381	15 794	1 288 550	110 632
360	Schalen- und Trockenfrüchte	16 125	4 490	94 819	26 607
370	Gemüsezubereitungen und Gemüsekonserven	200 060	18 001	929 252	90 822
372	Obstzubereitungen und Obst- konserven	98 214	11 979	508 366	67 468
375	Obst- und Gemüsesäfte	86 818	7 487	378 558	43 020
377	Kakao und Kakaoerzeugnisse	11 269	3 596	101 536	36 350
379	Gewürze	9 132	2 228	44 573	11 702
381	Zuckerrüben, Zucker und Zuckererzeugnisse	139 145	12 053	720 947	60 164
383	Ölfrüchte	146 549	6 354	693 276	28 254
385	Pflanzliche Öle und Fette	76 880	8 826	301 357	38 931
389	Ölkuchen	211 922	5 494	1 321 676	32 381
393	Kleie, Abfallerzeugnisse zur Viehfütterung und sonstige Futtermittel	151 947	6 025	668 440	29 708
395	Nahrungsmittel pflanzlichen Ursprungs, a.n.g.	597 375	49 994	2 574 646	245 637
396	Lebende Pflanzen und Erzeugnisse der Ziergärtnerei	115 375	28 965	372 812	101 090
	Summe Nahrungsmittel pflanzlichen Ursprungs	3 398 220	312 235	16 949 677	1 535 498
4	Genussmittel				
401	Hopfen	3 034	2 233	18 514	16 896
402	Kaffee	29 652	9 933	85 777	29 299
403	Tee und Mate	15 228	2 185	80 704	12 010
411	Rohtabak und Tabakerzeugnisse	20 776	9 689	114 575	51 651
421	Bier	5 505	354	25 193	1 584

Noch: 3. Einfuhr Bayerns nach Warengruppen und Warenuntergruppen

Nr. d. Systematik	Warengruppe Warenuntergruppe	Mai 2008		Januar bis Mai 2008	
		dt=100 KG	1000 EUR	dt=100 KG	1000 EUR
4	G e n u ß m i t t e l				
423	Branntwein	37 177	10 034	194 209	51 461
425	Wein	212 433	27 871	948 174	141 742
	Summe Genußmittel	323 806	62 299	1 467 145	304 644
	Summe Ernährungswirtschaft	5 283 619	557 516	24 190 888	2 651 138
5-8	G e w e r b l i c h e W i r t s c h a f t				
5	R o h s t o f f e				
502	Chemiefasern, einschl. Abfälle Seidenraupenkokons etc.	82 423	14 184	381 291	66 486
503	Wolle und andere Tierhaare, roh oder bearb., Reißwolle	3 560	2 029	20 785	12 638
504	Baumwolle, roh oder bearbeitet Reißbaumwolle, Abfälle	8 850	908	62 686	6 563
505	Flachs, Hanf, Jute, Hartfasern und sonst. pflanzl. Spinnst.	403	45	4 215	400
506	Abfälle von Gespinnstwaren, Lumpen und dgl.	1 898	73	23 883	776
507	Felle zu Pelzwerk, roh	18	64	72	317
508	Felle und Häute, roh, a.n.g.	21 838	3 263	100 886	14 456
511	Rundholz	172 933	3 000	1 214 640	17 480
513	Rohkautschuk	26 354	4 930	253 809	25 936
516	Steinkohle und Steinkohlen- briketts	1 683 120	14 959	8 682 885	71 352
517	Braunkohle und Braunkohlen- briketts	29 362	162	74 426	419
518	Erdöl und Erdgas	29 889 023	1 300 316	157 010 211	6 502 699
519	Eisenerze	1 328	16	19 744	196
520	Eisen- und manganhaltige Abbrände und Schlacken	115 698	159	571 204	850
522	Kupfererze	-	-	-	-
523	Bleierze	-	-	-	-
524	Zinkerze	-	-	-	-
526	Nickelerze	-	-	-	-
528	Erze und Metallaschen, a.n.g.	33 370	3 510	186 055	17 110
529	Bauxit und Kryolith	-	-	21 480	147
530	Speisesalz und Industriesalz	23 277	361	158 815	2 181
532	Steine und Erden, a.n.g.	1 651 698	11 524	7 879 741	66 826
534	Rohstoffe für chemische Erzeugnisse, a.n.g.	101 134	5 652	224 902	18 790
537	Edelsteine, Schmucksteine und Perlen, roh	320	359	897	1 321
590	Rohstoffe, auch Abfälle a.n.g.	927 291	12 576	5 362 457	72 206
	Summe Rohstoffe	34 773 897	1 378 091	182 255 085	6 899 149
6	H a l b w a r e n				
602	Rohseide und Seidengarne, künstl. und synthet. Fäden	23 904	10 248	152 755	62 968
603	Garne aus Chemiefasern	16 344	7 570	55 193	27 010
604	Garne aus Wolle oder anderen Tierhaaren	10 663	12 606	59 450	67 195
605	Garne aus Baumwolle	11 838	4 027	44 138	14 223
606	Garne aus Flachs, Hanf, Jute, Hartfasern u. dgl.	274	153	1 466	521
607	Schnittholz	474 548	22 402	1 891 381	93 041
608	Halbstoffe aus zellulosehaltigen Faserstoffe	389 572	19 217	2 030 407	102 947
609	Kautschuk, bearbeitet	52 906	9 965	272 813	51 483
611	Zement	29 051	232	204 633	2 346
612	Mineralische Baustoffe, a.n.g.	547 302	16 966	2 272 812	71 341
641	Roheisen	77 189	2 524	561 305	17 154
642	Abfälle und Schrott, aus Eisen oder Stahl	202 997	14 886	1 148 996	57 094
643	Ferrolegierungen	22 725	5 826	128 387	25 558
644	Eisen oder Stahl in Rohformen, Halbzeug aus Eisen oder Stahl	62 937	4 348	351 217	22 193
645	Aluminium und Aluminiumleg. einschl. Abfälle und Schrott	221 380	42 058	1 101 219	196 592
646	Kupfer und Kupferlegierungen, einschl. Abfälle und Schrott	224 653	103 531	1 010 216	452 390
647	Nickel und Nickellegierungen einschl. Abfälle und Schrott	1 964	3 577	10 997	16 468
648	Blei und Bleilegierungen, einschl. Abfälle und Schrott	6 103	1 033	32 286	5 595
649	Zinn und Zinnlegierungen, einschl. Abfälle und Schrott	4 641	6 454	22 553	27 405
650	Zink und Zinklegierungen, einschl. Abfälle und Schrott	39 233	5 975	161 816	28 234
656	Radioaktive Elemente und radioaktive Isotope	0	913	20	4 332
659	Unedle Metalle, a.n.g.	23 878	11 725	112 068	50 457
661	Fettsäuren, Paraffin, Vaseline und Wachse	36 230	3 842	124 137	13 922
665	Koks und Schmelzkoks, aus Steinkohle oder Braunkohle	77 292	2 779	350 746	11 192

Noch: 3. Einfuhr Bayerns nach Warengruppen und Warenuntergruppen

Nr. d. Systematik	Warengruppe Warenuntergruppe	Mai 2008 dt=100 KG	2008 1000 EUR	Januar bis Mai 2008 dt=100 KG	2008 1000 EUR
6	H a l b w a r e n				
667	Rückstände der Erdöl- und Steinkohlenteerdestillation	139 371	3 652	428 637	11 784
669	Mineralölerzeugnisse	608 125	46 666	2 979 652	206 520
671	Teer und Teerdestill.-erzeugn.	114 238	7 155	587 456	34 505
673	Düngemittel	1 188 291	29 772	4 455 020	102 040
679	Chemische Halbwaren, a.n.g.	179 829	15 248	1 314 494	96 574
683	Gold für gewerbliche Zwecke	273	646	1 088	3 542
690	Halbwaren, a.n.g.	26 502	63 200	153 014	361 939
	Summe Halbwaren	4 814 251	479 197	22 020 370	2 238 566
7	F e r t i g w a r e n - V o r e r z e u g n i s s e				
701	Gewebe, Gewirke und Gestricke aus Seide, künstlichen oder synthetischen Fäden	8 254	9 375	35 757	46 679
702	Gewebe, Gewirke und Gestricke aus Chemiefasern	17 714	19 541	92 579	89 590
703	Gewebe, Gewirke und Gestricke aus Wolle o. and. Tierhaaren	2 635	8 089	10 337	30 804
704	Gewebe, Gewirke und Gestricke aus Baumwolle	9 982	12 460	54 452	58 850
705	Gewebe, Gewirke und Gestricke aus Flachs, Hanf, Jute, etc.	718	877	5 506	8 078
706	Leder	5 751	9 054	33 958	57 217
707	Pelzfelle, gegerbt o. zuger.	65	335	198	1 718
708	Papier und Pappe	1 208 021	87 289	6 203 961	457 520
709	Sperrholz, Span- und Faserplatten, Furnierblätter u.dgl.	262 357	23 820	1 470 918	117 939
711	Glas	223 274	24 329	1 132 087	121 691
732	Kunststoffe	846 251	125 222	4 205 380	630 091
734	Farben, Lacke und Kitte	122 255	31 274	517 646	163 404
736	Dextrine, Gelatine und Leime	43 732	5 627	251 448	31 057
738	Sprengstoffe, Schiessbedarf und Zündwaren	4 847	4 695	29 032	23 579
740	Pharmazeutische Grundstoffe	25 987	60 589	135 055	468 870
749	Chemische Vorerzeugn., a.n.g.	429 639	102 341	3 082 288	509 130
751	Rohre aus Eisen oder Stahl	371 926	39 068	1 795 667	187 309
753	Stäbe und Profile aus Eisen oder Stahl	471 518	45 807	2 125 427	186 514
755	Blech aus Eisen oder Stahl	1 333 713	107 769	6 382 141	488 311
757	Draht aus Eisen oder Stahl	177 863	17 009	712 412	69 646
759	Eisenbahnoberbaumaterial	82 136	8 096	301 506	26 432
771	Halbzeuge aus Kupfer und Kupferlegierungen	42 197	26 098	224 875	139 021
772	Halbzeuge aus Aluminium	208 248	69 896	855 457	301 498
779	Halbzeuge aus unedlen Metallen, a.n.g.	9 261	4 854	37 392	25 742
781	Halbzeuge aus Edelmetallen	33	4 875	171	29 360
790	Vorerzeugnisse, a.n.g.	1 700	1 871	10 977	10 892
	Summe Fertigwaren-Vorerzeugn.	5 910 077	850 259	29 706 628	4 280 942
8	F e r t i g w a r e n - E n d e r z e u g n i s s e				
801	Bekleidung aus Gewirken oder Gestricken aus:				
801	Seide oder Chemiefasern	19 875	47 152	106 251	276 957
802	Wolle oder and. Tierhaaren	1 178	7 393	3 783	21 381
803	Baumwolle	36 292	56 634	202 852	345 447
804	Bekleidung aus Seide oder Chemiefasern, ausgenommen aus Gewirken od. Gestricken	19 536	45 258	107 393	259 657
805	Bekleidung aus Wolle und anderen Tierhaaren, ausg. aus Gewirken oder Gestricken	3 286	16 193	16 605	72 352
806	Bekleidung aus Baumwolle ausg. aus Gewirken oder Gestricken	25 484	55 498	162 486	370 218
807	Bekleidung aus Flachs, Hanf und dgl.	3 088	8 966	21 345	69 142
801-07	Bekleidung zusammen	108 738	237 095	620 714	1 415 154
808	Kopfbedeckungen	2 089	3 242	12 201	19 389
809	Textilerzeugnisse, a.n.g.	94 158	56 642	438 763	275 573
810	Pelzwaren	119	922	530	2 781
811	Schuhe	43 143	65 793	264 712	412 584
812	Lederwaren und Lederbekleidung (ausg. Schuhe)	33 184	33 425	158 646	167 765
813	Papierwaren	243 325	43 206	1 204 611	210 782
814	Druckerzeugnisse	64 210	23 808	422 835	132 602
815	Holzwaren (ohne Möbel)	445 452	28 255	2 238 194	148 209
816	Kautschukwaren	137 477	69 166	736 110	360 014
817	Waren aus Stein	125 255	8 147	478 392	35 769
818	Keramische Erzeugnisse, ohne Baukeramik	84 456	15 527	443 403	82 716
819	Glaswaren	86 713	23 436	423 628	122 051
820	Werkzeuge, Schneidwaren und EBBestecke aus unedlen Met.	18 859	33 516	87 469	156 976
823	Waren aus Kupfer und Kupferlegierungen	6 669	7 206	27 161	27 864

Noch: 3. Einfuhr Bayerns nach Warengruppen und Warenuntergruppen

Nr. d. Systematik	Warengruppe Warenuntergruppe	Mai 2008 dt=100 KG	2008 1000 EUR	Januar bis Mai 2008 dt=100 KG	2008 1000 EUR
8	Fertigwaren - Enderzeugnisse				
829	Eisen-, Blech und Metallwaren, a.n.g.	707 064	215 402	3 323 678	1 074 622
831	Waren aus Wachs oder Fetten	24 175	4 770	57 209	15 421
832	Waren aus Kunststoffen	330 482	144 864	1 631 789	738 104
833	Fotochemische Erzeugnisse	3 307	4 859	21 856	31 695
834	Pharmazeutische Erzeugnisse	6 871	123 300	86 105	789 196
835	Duftstoffe und Körperpflege- mittel	17 621	18 518	86 832	85 506
839	Chemische Enderzeugn., a.n.g.	286 481	63 004	1 347 011	383 303
841	Kraftmaschinen (ohne Motoren für Ackerschlepper, Luft- und Straßenfahrzeuge)	10 208	16 572	48 131	75 856
842	Pumpen und Kompressoren	66 734	62 093	360 818	332 372
843	Armaturen	15 399	30 534	74 027	148 831
844	Lager, Getriebe, Zahnräder und Antriebs Elemente	231 030	184 220	1 230 983	975 118
845	Hebezeuge und Fördermittel	171 213	83 632	739 966	356 815
846	Landwirtschaftliche Maschinen (einschl. Ackerschlepper)	88 020	54 299	420 049	245 370
847	Maschinen für das Textil-, Bekleidungs- und Ledergerber-	5 811	7 180	36 828	42 194
848	Maschinen für das Ernährungs- gewerbe und die Tabakverarb.	2 935	4 466	14 838	24 503
849	Bergwerks-, Bau- und Baustoff- maschinen	171 871	72 838	903 344	363 926
850	Guss- und Walzwerkstechnik	1 545	1 418	4 402	4 838
851	Maschinen für die Be- und Verarbeitung von Kautschuk oder Kunststoffen	19 166	16 388	93 467	83 032
852	Werkzeugmaschinen	62 826	65 841	327 809	331 659
853	Büromaschinen und automatische Datenverarbeitungsmaschinen	66 332	433 987	347 092	2 307 549
854	Maschinen für das Papier- und Druckgewerbe	15 119	27 550	56 845	95 886
859	Maschinen, a.n.g.	131 115	200 428	623 585	944 946
841-59	Maschinen zusammen	1 059 323	1 261 446	5 282 185	6 332 895
860	Sportgeräte	38 512	15 517	149 511	86 665
861	Geräte zur Elektrizitäts- erzeugung und -verteilung	381 736	480 358	1 980 238	2 504 100
862	Elektrische Lampen und Leuchten	32 824	36 712	176 017	202 496
863	Nachrichtentechnische Geräte und Einrichtungen	9 237	88 850	56 943	537 723
864	Rundfunk- und Fernsehgeräte, phono- u. videotechn. Geräte	63 147	153 345	327 531	786 839
865	Elektronische Bauelemente	69 288	511 717	294 650	2 702 464
869	Elektrotechnische Erzeugnisse, a.n.g.	202 749	179 934	1 009 785	946 264
871	Medizinische Geräte und orthopädische Vorrichtungen	18 590	113 150	94 317	600 462
872	Mess-, steuerungs- und regelungstechnische Erzeugnisse	16 665	119 183	84 874	646 941
873	Optische und fotografische Geräte	5 034	55 859	25 160	280 322
874	Uhren	1 894	21 208	10 244	93 294
875	Möbel	269 522	143 218	1 410 543	731 093
876	Musikinstrumente	6 325	8 568	25 823	35 706
877	Spielwaren	59 563	268 545	286 058	1 287 938
878	Schmuckwaren, Gold- und Silberschmiedewaren	466	17 699	2 879	73 863
881	Schienenfahrzeuge	21 663	26 218	134 593	115 056
882	Wasserfahrzeuge	176 263	73 351	187 192	79 371
883	Luftfahrzeuge	7 958	179 154	37 587	1 086 062
884	Fahrgestelle, Karosserien, Motoren, Teile und Zubehör für Kraftfahrzeuge u. dgl.	900 181	746 738	4 517 913	3 978 025
885	Personenkraftwagen und Wohnmobile	432 032	573 954	2 167 050	2 684 308
886	Busse	5 209	3 292	40 981	26 877
887	Lastkraftwagen und Spezialfahrzeuge	82 781	70 272	466 080	369 388
888	Fahrräder	12 169	18 621	68 122	102 310
889	Fahrzeuge, a.n.g.	140 888	76 467	722 190	325 893
891	Vollständige Fabrikations- anlagen	100	189	1 199	1 674
896	Enderzeugnisse, a.n.g.	57 552	98 996	252 573	529 847
	Summe Fertigwaren- Enderzeugnisse	6 941 519	6 566 663	33 924 086	33 835 954
	Summe Fertigwaren	12 851 596	7 416 922	63 630 713	38 116 896
	Summe Gewerbliche Wirtschaft	52 439 744	9 274 210	267 906 168	47 254 611
901	Rückwaren	-	-	-	-
903	Ersatzlieferungen	-	-	-	-
904	Andere nicht aufgliederbare Warenverkehrs	3 266 554	769 118	15 855 487	3 944 539
	Summe insgesamt	60 989 917	10 600 845	307 952 544	53 850 289

4. Einfuhr Bayerns nach Erdteilen, Ursprungsländern und Ländergruppen

Nr. des Landes	Erdteil Ursprungsland Ländergruppe	Mai 2008		Januar bis Mai 2008	
		dt=100 KG	1000 EUR	dt=100 KG	1000 EUR
E u r o p a					
001	Frankreich	2 361 148	584 755	11 554 260	3 087 221
003	Niederlande	2 143 230	416 858	11 613 686	2 214 499
005	Italien	3 302 116	853 561	15 942 870	4 147 832
006	Vereinigtes Königreich	525 353	367 157	3 364 235	1 916 266
007	Irland	31 223	113 356	171 250	746 520
008	Dänemark	170 632	55 802	818 185	274 665
009	Griechenland	130 940	35 922	756 107	187 399
010	Portugal	86 461	38 994	464 444	216 209
011	Spanien	602 798	210 566	3 049 692	1 082 833
013	Schweden	531 425	157 188	2 876 531	634 429
014	Finnland	289 924	42 544	1 458 263	249 494
015	Osterreich	7 413 207	1 219 048	33 591 416	6 050 671
017	Belgien	1 503 492	298 299	6 799 215	1 495 539
018	Luxemburg	122 444	20 584	614 603	97 520
020	Ceuta	150	56	1 297	235
023	Melilla	-	-	-	-
024	Island	5 119	2 610	7 692	3 708
028	Norwegen	658 591	28 111	3 093 599	145 729
037	Liechtenstein	3 503	6 664	18 564	33 258
039	Schweiz	602 435	248 975	3 161 094	1 305 517
041	Färöer	-	-	-	-
043	Andorra	0	6	2	22
044	Gibraltar	-	-	0	4
045	Heiliger Stuhl	0	19	2	88
046	Malta	2 985	6 656	17 828	34 977
047	San Marino	23	41	193	452
052	Türkei	286 381	129 335	1 452 934	717 754
053	Estland	30 901	2 356	63 590	12 987
054	Lettland	56 174	6 787	284 505	35 304
055	Litauen	33 772	5 669	144 447	39 612
060	Polen	1 970 699	251 033	9 482 414	1 290 298
061	Tschechische Republik	3 025 970	701 101	15 538 104	3 528 046
063	Slowakei	1 134 221	191 008	4 726 168	1 107 535
064	Ungarn	919 868	409 577	4 340 731	2 115 252
066	Rumänien	146 558	110 428	788 140	535 524
068	Bulgarien	132 119	21 770	475 428	112 101
070	Albanien	1 426	723	9 504	4 594
072	Ukraine	102 895	20 711	421 035	82 640
073	Weißrußland (Belarus)	26 288	1 794	168 276	12 576
074	Republik Moldau	59	345	1 036	1 769
075	Russische Föderation	14 227 464	523 310	74 630 888	2 568 878
076	Georgien	0	397	422	872
077	Armenien	0	8	284	216
078	Aserbaidschan	1 123 184	59 184	10 600 704	531 969
079	Kasachstan	5 091 571	278 396	26 902 048	1 391 762
080	Turkmenistan	-	-	-	-
081	Usbekistan	681	178	7 875	1 509
082	Tadschikistan	-	-	1 623	170
083	Kirgisistan	0	1	6 061	356
091	Slowenien	220 818	73 296	1 172 065	392 862
092	Kroatien	51 277	19 239	274 116	102 930
093	Bosnien und Herzegowina	32 655	7 557	194 958	40 956
094	Serbien und Montenegro	-	-	-	-
095	Kosovo	-	-	1 477	145
096	Mazedonien	11 871	5 279	106 099	30 005
097	Montenegro	1	3	123	34
098	Serbien	137 731	20 170	638 904	94 070
600	Zypern	848	1 206	19 314	20 487
	Summe Europa	49 252 628	7 548 634	251 828 301	38 698 301
A f r i k a					
204	Marokko	11 499	4 220	53 725	24 082
208	Algerien	46 869	3 014	5 282 874	282 981
212	Tunesien	16 720	20 683	102 099	112 145
216	Libyen	5 461 120	284 229	24 752 907	1 228 784
220	Ägypten	1 080 150	59 955	3 101 282	174 051
224	Sudan	2 328	587	23 527	6 591
228	Mauretanien	-	-	5	3
232	Mali	2	9	11	24
236	Burkina Faso	661	127	796	154
240	Niger	-	-	-	-
244	Tschad	-	-	1 399	129
247	Kap Verde	-	-	-	-
248	Senegal	532	103	1 576	271
252	Gambia	-	-	-	-
257	Guinea-Bissau	-	-	-	-
260	Guinea	0	1	12	13
264	Sierra Leone	12	96	147	136
268	Liberia	1	3	1	3
272	Elfenbeinküste	1 513	161	9 192	926
276	Ghana	813	129	5 939	845
280	Togo	130	22	634	125
284	Benin	-	-	0	5
288	Nigeria	554 503	29 607	3 025 907	154 886

Noch: 4. Einfuhr Bayerns nach Erdteilen, Ursprungsländern und Ländergruppen

Nr. des Landes	Erdteil Ursprungsland Ländergruppe	Mai 2008 dt=100 KG	2008 1000 EUR	Januar bis Mai dt=100 KG	2008 1000 EUR
A f r i k a					
302	Kamerun	537	33	2 052	248
306	Zentralafrikanische Republik	-	-	-	-
310	Äquatorialguinea	-	-	-	-
311	Sao Tome und Principe	-	-	-	-
314	Gabun	-	-	-	-
318	Republik Kongo	294	48	1 235	169
322	Demokratische Republik Kongo	264	37	2 565	295
324	Ruanda	-	-	-	-
328	Burundi	0	6	151	43
329	St. Helena u. zugehör. Geb.	-	-	-	-
330	Angola	19	24	42	55
334	Äthiopien	1 104	228	1 588	329
336	Eritrea	0	1	0	7
338	Dschibuti	-	-	-	-
342	Somalia	-	-	181	20
346	Kenia	17 833	731	20 381	1 385
350	Uganda	2 143	473	18 607	3 982
352	Tansania	516	142	7 681	1 878
355	Seyschellen u. zugehör. Geb.	1 210	400	5 170	1 750
357	Brit.Territorium im Ind.Ozean	-	-	-	-
366	Mosambik	0	1	6 473	1 500
370	Madagaskar	995	218	5 226	933
373	Mauritius	1 589	1 409	6 577	4 526
375	Komoren	28	119	28	119
377	Mayotte	-	-	-	-
378	Sambia	0	1	0	2
382	Simbabwe	1 087	297	23 769	6 022
386	Malawi	785	206	7 716	1 643
388	Südafrika	453 649	44 304	2 219 096	223 471
389	Namibia	10 705	288	11 584	657
391	Botswana	0	1	0	16
393	Swasiland	264	12	2 464	115
395	Lesotho	-	-	3	5
	Summe Afrika	7 669 874	451 924	38 704 624	2 235 327
A m e r i k a					
400	USA	474 244	690 597	2 718 562	3 369 825
404	Kanada	107 422	31 289	482 916	140 954
406	Grönland	0	2	0	2
408	St. Pierre und Miquelon	-	-	-	-
412	Mexiko	11 700	11 947	71 743	78 112
413	Bermuda	-	-	7	1
416	Guatemala	1 433	283	3 209	757
421	Belize	-	-	-	-
424	Honduras	836	174	6 344	1 052
428	El Salvador	9	25	876	521
432	Nicaragua	695	149	1 095	266
436	Costa Rica	11 827	6 196	43 928	45 806
442	Panama	45	6	954	76
446	Anguilla	-	-	-	-
448	Kuba	4 785	1 209	17 653	5 063
449	St.Christoph(St.Kitts)-Nevis	19	72	74	311
452	Haiti	634	55	963	84
453	Bahamas	-	-	-	-
454	Turks- und Caicosinseln	-	-	-	-
456	Dominikanische Republik	3 621	1 052	6 788	4 715
457	Amerikan. Jungferninseln	-	-	-	-
459	Antigua und Barbuda	-	-	-	-
460	Dominica	-	-	-	-
463	Kaimaninseln	-	-	0	1
464	Jamaika	206	105	400	230
465	St. Lucia	-	-	-	-
467	St.Vincent und die Grenadinen	-	-	0	1
468	Britische Jungferninseln	-	-	-	-
469	Barbados	719	217	3 463	1 032
470	Montserrat	-	-	-	-
472	Trinidad und Tobago	34	21	116	85
473	Grenada	61	45	292	201
474	Aruba	-	-	-	-
478	Niederländische Antillen	-	-	38	85
480	Kolumbien	96 107	3 133	263 298	14 068
484	Venezuela	233 460	9 993	1 301 899	61 457
488	Guyana	1	5	3 209	301
492	Suriname	-	-	-	-
500	Ecuador	16 963	3 360	68 779	9 553
504	Peru	12 168	5 118	61 143	22 357
508	Brasilien	251 348	42 101	1 136 677	188 258
512	Chile	71 203	19 685	282 342	85 708
516	Bolivien	1 150	119	3 142	422
520	Paraguay	421	87	9 622	1 162
524	Uruguay	13 377	1 326	46 317	6 282
528	Argentinien	19 529	2 015	123 620	13 532

Noch: 4. Einfuhr Bayerns nach Erdteilen, Ursprungsländern und Ländergruppen

Nr. des Landes	Erdteil Ursprungsland Ländergruppe	Mai dt=100 KG	2008 1000 EUR	Januar bis dt=100 KG	Mai 2008 1000 EUR
A m e r i k a					
529	Falklandinseln	-	-	-	-
	Summe Amerika	1 334 015	830 386	6 659 469	4 052 277
A s i e n					
604	Libanon	2 091	164	10 058	958
608	Syrien	694 809	28 551	1 825 571	75 883
612	Irak	1	2	201	204
616	Iran	2 519	919	20 532	6 553
624	Israel	17 185	14 882	153 427	104 900
625	Besetzte paläst.in.Gebiete	-	-	-	-
626	Osttimor	-	-	72	16
628	Jordanien	79	21	248	248
632	Saudi-Arabien	271 991	13 617	301 703	18 078
636	Kuwait	2	21	212	179
640	Bahrain	205	49	8 040	1 760
644	Katar	18	26	84	93
647	Vereinigte Arabische Emirate	2 827	1 706	16 076	8 218
649	Oman	2	8	382	355
653	Jemen	0	3	16	45
660	Afghanistan	-	-	1	2
662	Pakistan	7 598	4 350	51 392	26 803
664	Indien	118 270	50 198	605 969	274 466
666	Bangladesch	14 903	12 860	70 586	61 282
667	Malediven	21	21	146	128
669	Sri Lanka	5 587	4 656	26 078	19 855
672	Nepal	335	413	1 525	1 966
675	Bhutan	380	32	383	44
676	Myanmar	65	108	5 143	2 993
680	Thailand	43 747	52 449	192 027	267 039
684	Laos	15	66	106	340
690	Vietnam	39 321	19 163	230 449	127 642
696	Kambodscha	2 933	3 356	13 865	16 554
700	Indonesien	47 690	23 008	252 631	150 514
701	Malaysia	43 509	101 926	174 555	570 231
703	Brunei	-	-	-	-
706	Singapur	6 722	63 264	35 484	331 878
708	Philippinen	6 945	27 585	28 645	185 452
716	Mongolei	-	-	15	30
720	Volksrepublik China	1 040 968	900 515	5 540 192	4 421 697
724	Nordkorea	-	-	18	51
728	Südkorea	193 183	101 961	335 013	288 437
732	Japan	78 268	243 582	434 899	1 382 488
736	Taiwan	47 182	67 448	227 514	341 953
740	Hongkong	11 557	19 248	60 664	110 180
743	Macau	420	1 132	2 859	7 431
	Summe Asien	2 701 350	1 757 310	10 626 783	8 806 947
A u s t r a l i e n - O z e a n i e n					
800	Australien	8 435	5 774	68 048	30 942
801	Papua-Neuguinea	462	107	2 353	379
803	Nauru	-	-	-	-
804	Neuseeland	23 095	6 561	62 465	25 616
806	Salomonen	-	-	16	34
807	Tuvalu	-	-	-	-
809	Neukaledonien u. zugehör. Geb.	0	4	0	5
811	Wallis und Futuna	-	-	-	-
812	Kiribati	0	5	0	5
813	Pitcairn	-	-	-	-
815	Fidschi	9	12	325	232
816	Vanuatu	2	11	8	46
817	Tonga	4	5	7	10
819	Samoa	-	-	-	-
820	Nördl. Marianen	1	7	2	16
822	Französisch-Polynesien	-	-	0	18
823	Föder. Staaten v. Mikronesien	-	-	0	4
824	Marshall-Inseln	-	-	-	-
825	Palau	-	-	-	-
830	Amerikanisch-Samoa	-	-	-	-
831	Guam	0	2	0	2
832	Amerik. Überseeinseln, kleinere	-	-	-	-
833	Kokosinseln (Keelinginseln)	-	-	-	-
834	Weihnachtsinsel	-	-	-	-
835	Heard und McDonaldinseln	-	-	-	-
836	Norfolkinsel	-	-	-	-
837	Cookinseln	-	-	100	11
838	Niue	-	-	-	-
839	Tokelauinseln	-	-	-	-
891	Antarktis	-	-	-	-
892	Bouvetinsel	-	-	-	-
893	Südgeorg. u. d. Süd. Sandwichins.	-	-	-	-

Noch: 4. Einfuhr Bayerns nach Erdteilen, Ursprungsländern und Ländergruppen

Nr. des Landes	Erdteil Ursprungsland Ländergruppe	Mai 2008 dt=100 KG	Januar bis 2008 dt=100 KG	Mai 2008 1000 EUR	Januar bis 2008 1000 EUR
A u s t r a l i e n – O z e a n i e n					
894	Französische Südgebiete	42	103	42	117
	Summe Australien-Ozeanien	32 051	12 591	133 367	57 437
V e r s c h i e d e n e s					
950	Schiffs- u. Luftfahrzeugbedarf	–	–	–	–
958	Nicht ermittelte Länder	–	–	–	–
	Summe Verschiedenes	–	–	–	–
	S u m m e I n s g e s a m t	60 989 917	10 600 845	307 952 544	53 850 289
I n d u s t r i a l . w e s t l . L ä n d e r					
	davon				
	EU-Länder	26 889 326	6 195 522	130 127 490	31 626 083
	dar. Euro-Länder	18 211 635	3 915 645	87 225 012	20 024 064
	EFTA-Länder	1 269 648	286 359	6 280 950	1 488 212
	Übrige europäische Länder	286 554	129 458	1 454 428	718 555
	USA und Kanada	581 666	721 886	3 201 478	3 510 779
	Übrige Länder	563 447	300 221	2 784 508	1 662 517
	Summe Industrial. westl. Länder	29 590 641	7 633 446	143 848 853	39 006 146
M i t t e l – u . o s t e u r o p . L ä n d e r					
		20 807 101	937 295	113 965 433	4 865 450
	Summe Mittel-u.osteurop. Länder	20 807 101	937 295	113 965 433	4 865 450
E n t w i c k l u n g s l ä n d e r					
	davon in				
	Afrika	7 216 225	407 620	36 485 528	2 011 856
	Amerika	752 349	108 500	3 457 991	541 498
	Asien	1 542 793	594 050	4 421 210	2 875 039
	Ozeanien	521	256	2 854	879
	Summe Entwicklungsländer	9 511 887	1 110 425	44 367 583	5 429 272
S t a a t s h a n d e l s l ä n d e r i n A s i e n					
		1 080 289	919 678	5 770 674	4 549 420
	Summe Staatshandelsländer in Asien	1 080 289	919 678	5 770 674	4 549 420
T i g e r l ä n d e r					
		400 535	456 888	1 306 534	2 245 684
	Summe Tigerländer	400 535	456 888	1 306 534	2 245 684